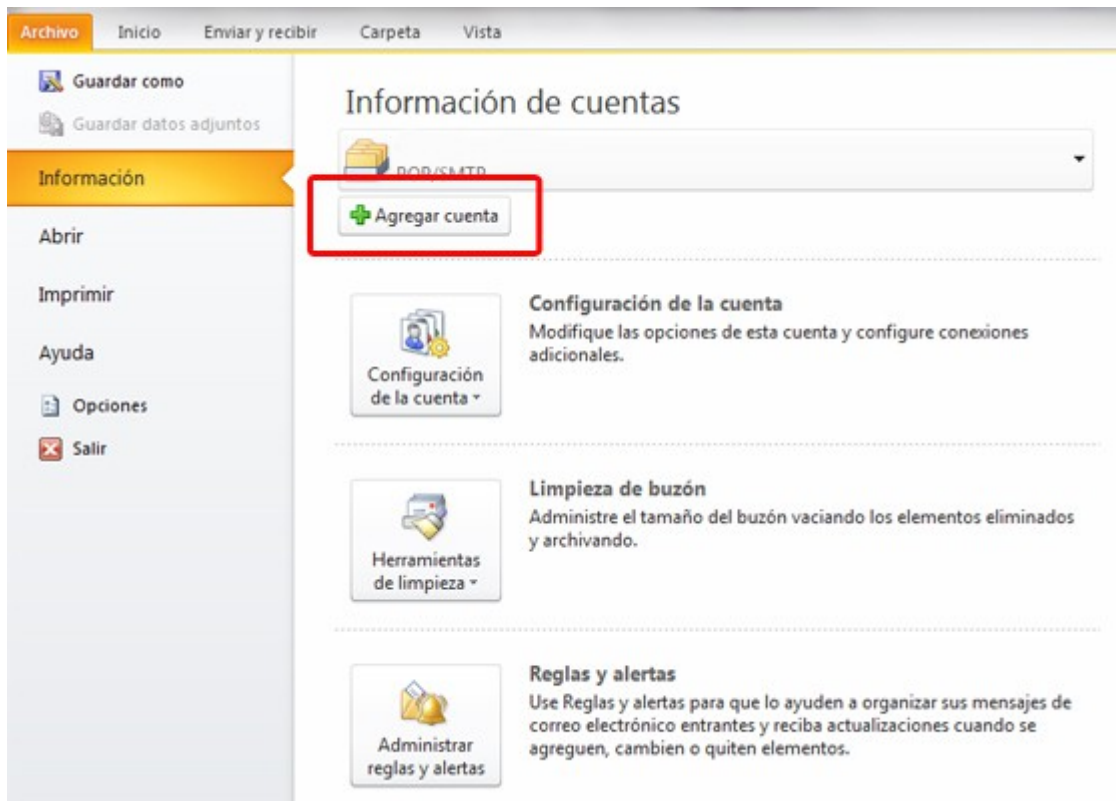


# Configurar Cuenta intNOVA en Outlook

1-Ejecute Outlook.

Haga clic en la pestaña Archivo y seleccione Agregar cuenta



1-Seleccione cuenta de correo y rellene los apartados con sus datos, una vez hecho haga clic en Siguiente.

**Add New Account** [Close]

**Auto Account Setup**  
Click Next to connect to the mail server and automatically configure your account settings.

1

**E-mail Account**

Your Name:   
Example: Ellen Adams

E-mail Address:   
Example: ellen@contoso.com

Password:   
Retype Password:   
Type the password your Internet service provider has given you.

**Text Messaging (SMS)**

**Manually configure server settings or additional server types**

2

< Atrás **Siguiente >** Cancelar

Outlook detecta la configuración del servidor y por defecto marca para su gestor el modo IMAP, que se puede cambiar por POP3, en la opción 2, Configurar ajustes de servidor manualmente.

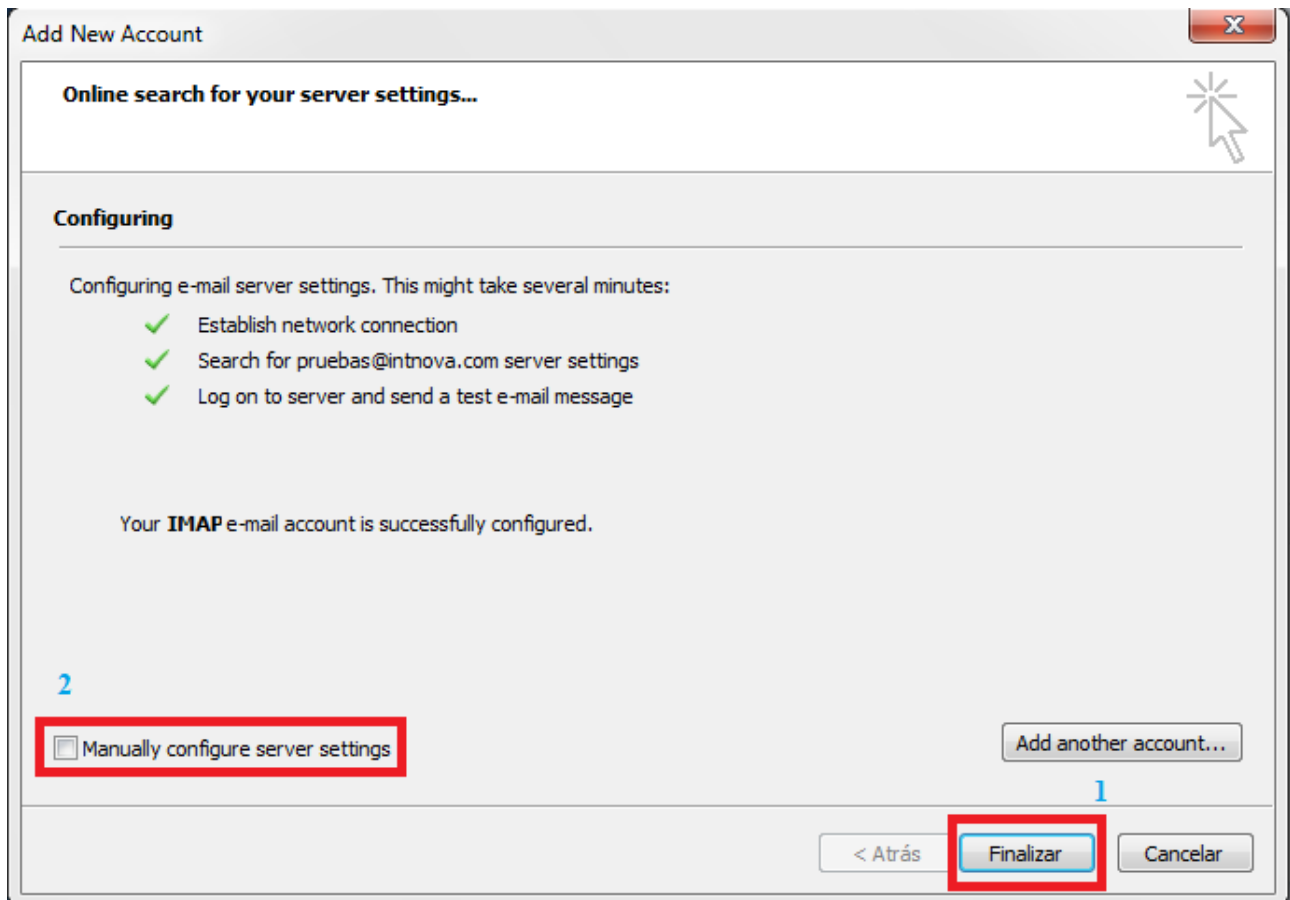
Sus diferencias se explican a continuación:

Con POP3 puede descargar todos los mensajes en su ordenador y luego puede verlos aunque no esté conectado a Internet.

Con IMAP tiene que estar conectado a Internet para leer su correo.

Si pierde la conexión a Internet no podrá acceder a su correo, porque está almacenado en el servidor de correo y no en su ordenador.

Si quiere mantener su configuración en IMAP, solo tiene que hacer clic en Finalizar.



Si marcó la opción para cambiar los ajustes manualmente, le aparecerá la siguiente ventana:

Donde en el recuadro 1, podrá seleccionar entre POP3 e IMAP, una vez hecho pulse en Finalizar.

**Add New Account**

**Internet E-mail Settings**  
Each of these settings are required to get your e-mail account working.

**User Information**

Your Name:

E-mail Address:

**Server Information** 1

Account Type: **IMAP**

Incoming mail server:

Outgoing mail server (SMTP):

**Logon Information**

User Name:

Password:

Remember password

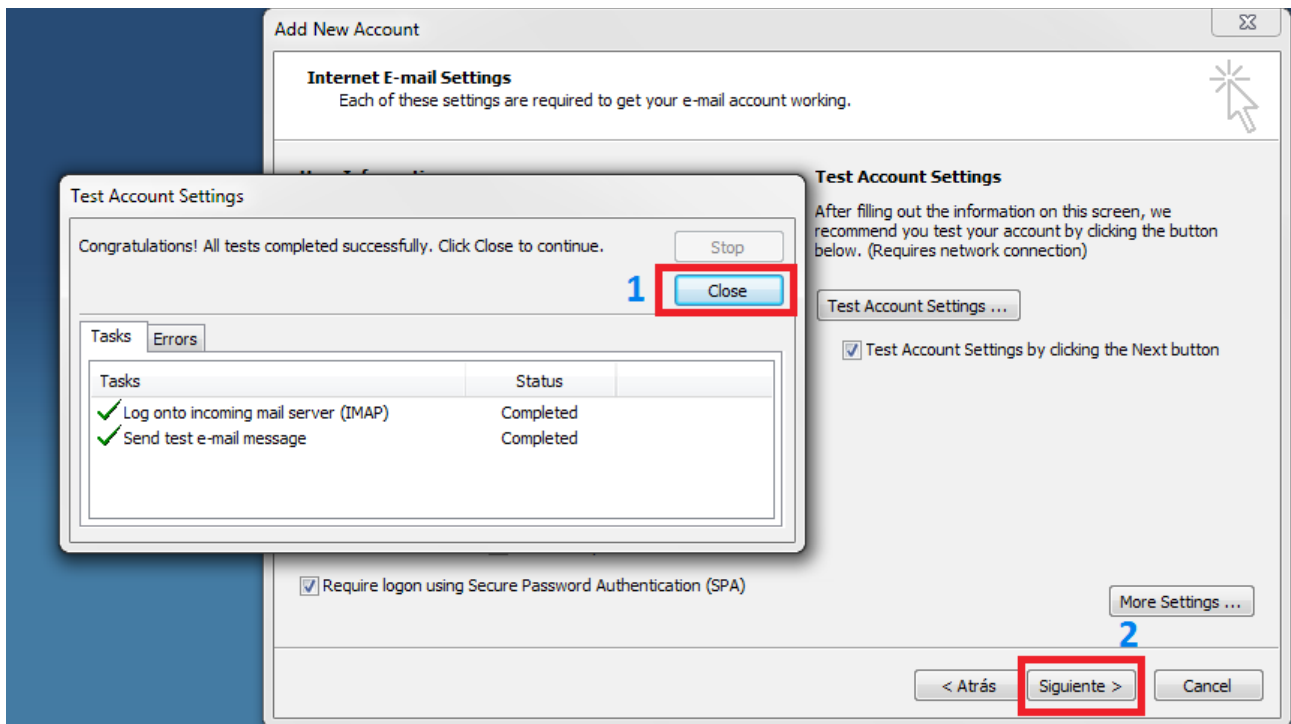
Require logon using Secure Password Authentication (SPA)

**Test Account Settings**

After filling out the information on this screen, we recommend you test your account by clicking the button below. (Requires network connection)

Test Account Settings by clicking the Next button

2



Se abre la siguiente ventana en la que si todo está como se explica debe indicar que se ha configurado satisfactoriamente.

Cierre la ventana y empezará a recibir sus correos.