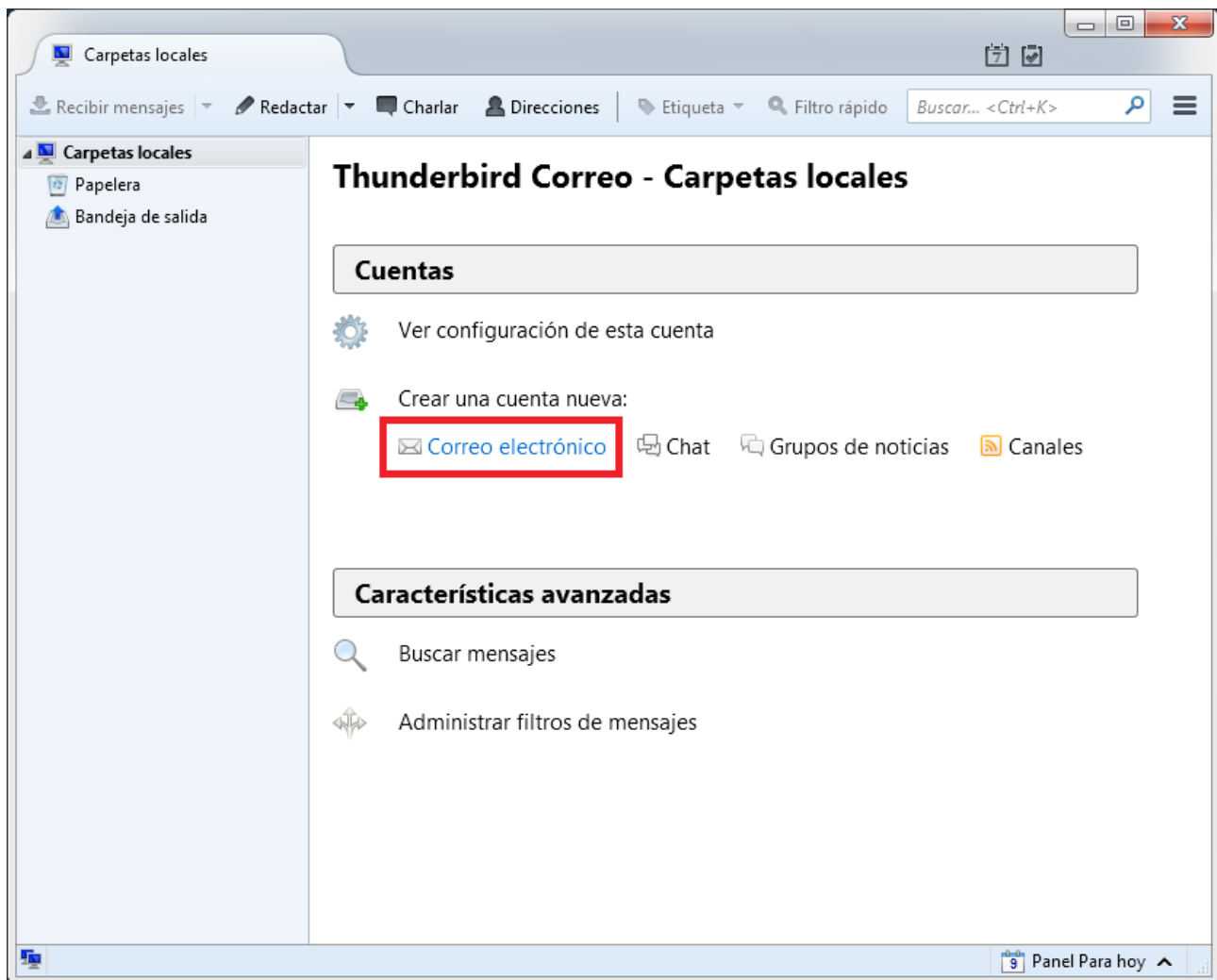


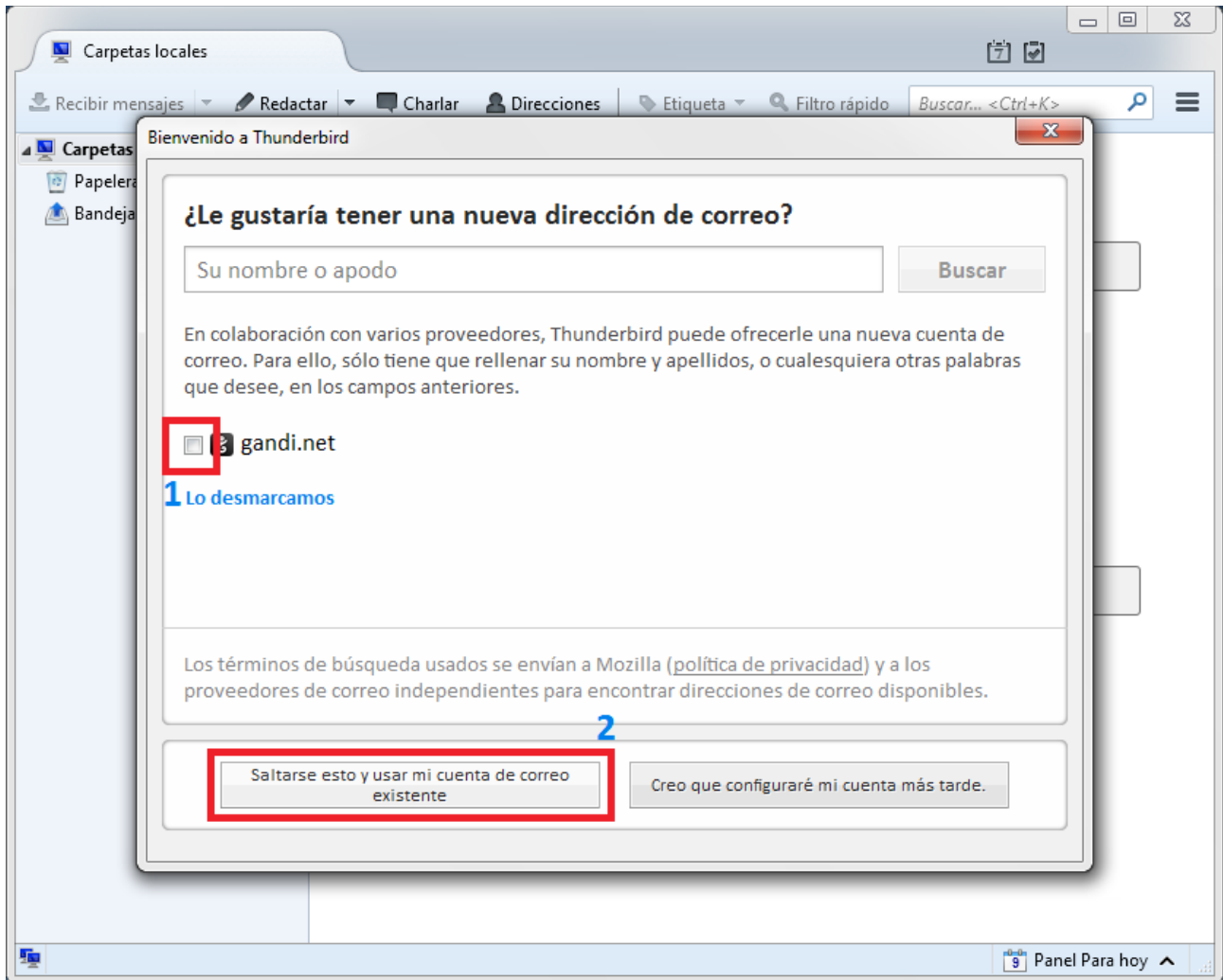
Configurar Cuenta intNOVA en Mozilla Thunderbird

1-Ejecute Mozilla Thunderbird



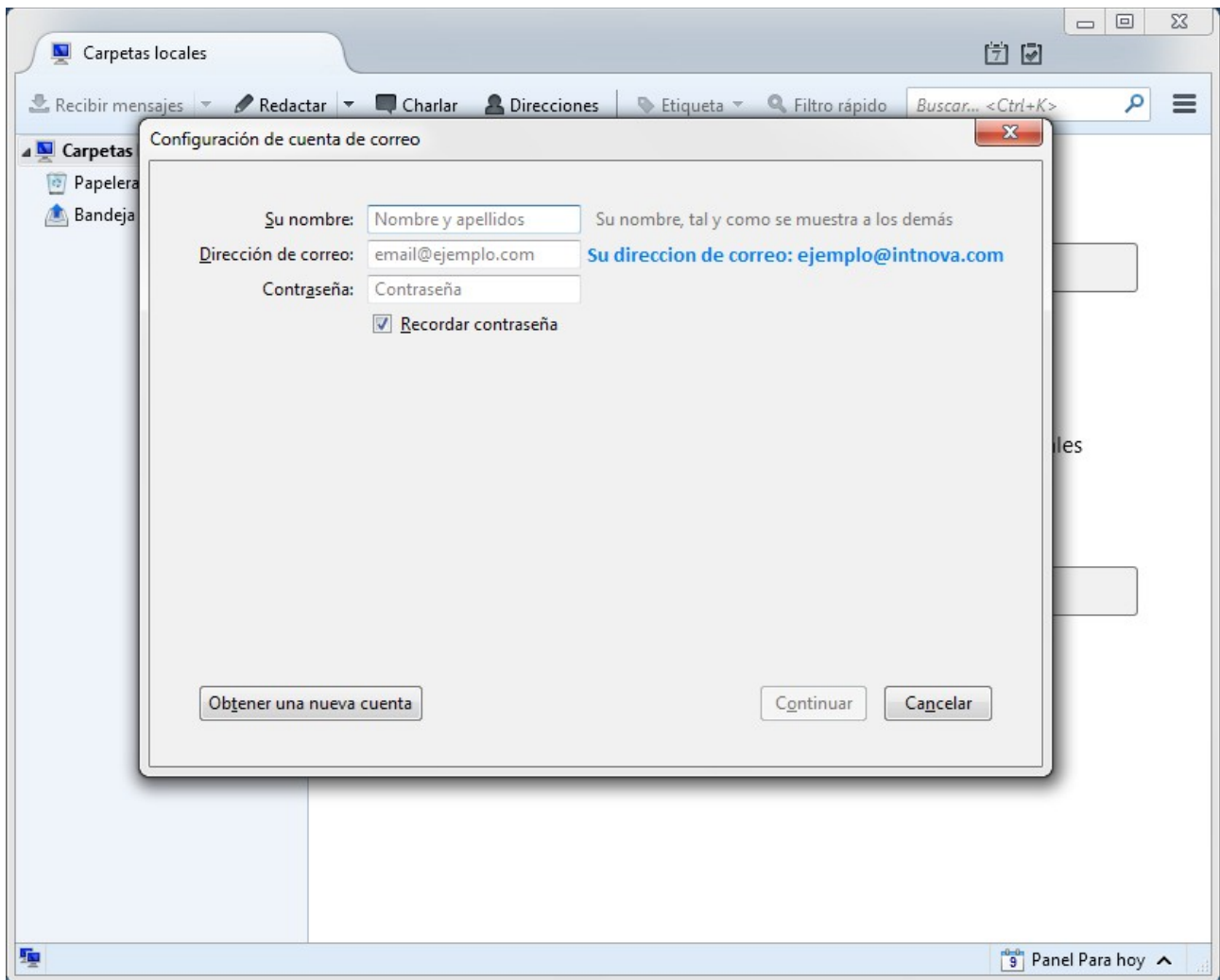
Haga clic en Crear una cuenta nueva: Correo electrónico.

Aparecerá la siguiente ventana.



1.Desmarque la casilla de gandi.net y a continuación haga clic en el recuadro 2.

Se muestra la siguiente ventana.



Introduzca sus datos:

Su nombre: el nombre que desee que vean los contactos cuando les envíe un correo.

En dirección de correo su dirección de correo de intNOVA. Ejemplo: intnova@intnova.com

Contraseña: la contraseña propia de su correo.

Haga clic en Continuar.

Durante el proceso de búsqueda automática de la configuración, aparecerá la opción de IMAP o POP3, sus diferencias se explican a continuación:

Con POP3 puede descargar todos los mensajes en su ordenador y luego puede verlos aunque no esté conectado a Internet.

Con IMAP tiene que estar conectado a Internet para leer su correo.
Si pierde la conexión a Internet no podrá acceder a su correo , porque está almacenado en el servidor de correo y no en su ordenador.

Configuración de cuenta de correo

Su nombre: Su nombre, tal y como se muestra a los demás

Dirección de correo:

Contraseña:

Recordar contraseña

Configuración encontrada intentando nombres habituales de servidor

IMAP (carpetas remotas) POP3 (conservar correo en su equipo)

Entrante: IMAP, mail.intnova.com, STARTTLS

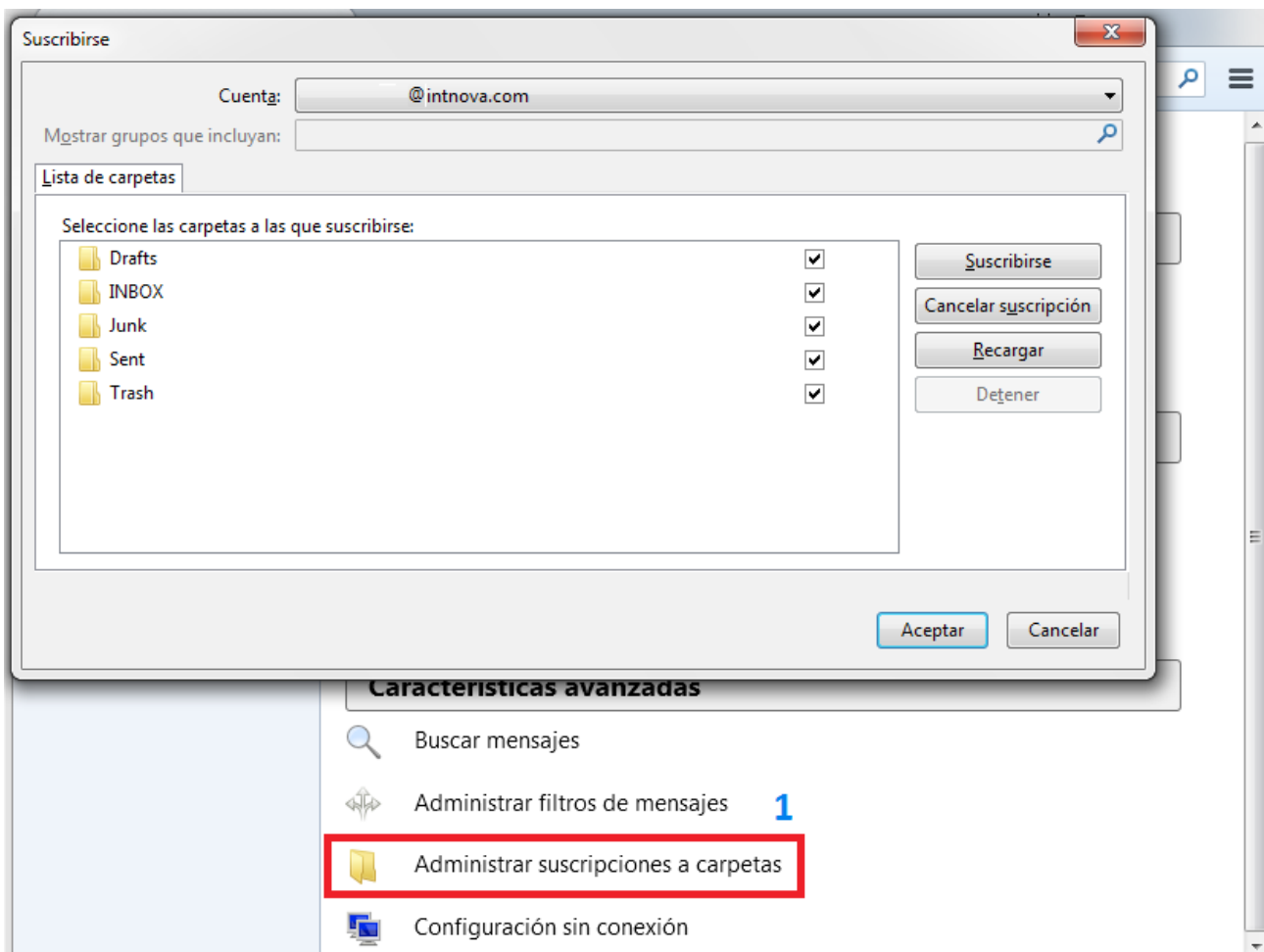
Saliente: SMTP, mail.intnova.com, STARTTLS

Nombre de usuario: pruebas

Obtener una nueva cuenta Config. manual Hecho Cancelar

Indique la opción deseada y haga clic en Hecho.

Nota: En la opción de configuración del servidor entrante IMAP para descargar todas nuestras carpetas tenemos que hacer lo siguiente:



Una vez configurado su correo, en la ventana de inicio de Mozilla Thunderbird, haga clic en Administrar suscripciones a carpetas y se abre la ventana que aparece en la imagen, seleccione todas las carpetas y pulse Aceptar.